

KONSULTACJE SPOŁECZNE

PROJEKTU

**Kreatywne Forum Kultury Matejki 11 - projekt adaptacji
i modernizacji budynku przy placu Matejki 11
na potrzeby Krakowskiego Forum Kultury**

CEL KONSULTACJI SPOŁECZNYCH

Celem konsultacji społecznych jest zebranie opinii i sugestii osób korzystających z oferty Krakowskiego Forum Kultury oraz wszystkich zainteresowanych jego działalnością – na temat planowanych zmian, i rozwoju instytucji w ramach omawianego projektu,

Konsultacje społeczne prowadzimy w ramach przygotowania wniosku do Programu FEnKS (Fundusze Europejskie na Infrastrukturę, Klimat i Środowisko 2021-2027).

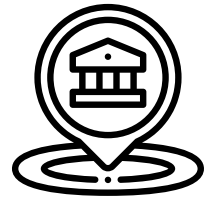
PROGRAM FENIKS - działanie 7.1

Obszar rozwoju infrastruktury kultury

Tworzenie nowoczesnej infrastruktury kultury, która:

- odpowiada na potrzeby współczesnych odbiorców,
- zapewnia użytkownikom komfortowe i bezpieczne warunki do korzystania z oferty programowej,
- sprzyja włączeniu społecznemu i edukacji kulturalnej, również poprzez eliminację barier w dostępie do kultury dla osób ze szczególnymi potrzebami.

PRZEBIEG SPOTKANIA



KRAKOWSKIE FORUM KULTURY - HISTORIA, MISJA I ZAKRES DZIAŁALNOŚCI



OMÓWIENIE ZAŁOŻEŃ PROJEKTU



CZĘŚĆ WARSZTATOWA



UZUPEŁNIENIE FORMULARZA KONSULTACYJNEGO

KRAKOWSKIE FORUM KULTURY

HISTORIA - MISJA - DZIAŁALNOŚĆ



KRAKOWSKIE FORUM KULTURY - RYS HISTORYCZNY

Krakowskie Forum Kultury jest instytucją kultury Miasta Krakowa, a jego misją jest przygotowanie i zaangażowanie lokalnej społeczności do aktywnego uczestnictwa w kulturze oraz współtworzenia jej wartości.

KFK ma siedzibę w zabytkowej kamienicy Lamellich przy ul. Mikołajskiej 2.

Instytucja działa w tym miejscu od 7 grudnia 1979, lecz do czerwca 2017 nosiła nazwę Śródmiejski Ośrodek Kultury w Krakowie.



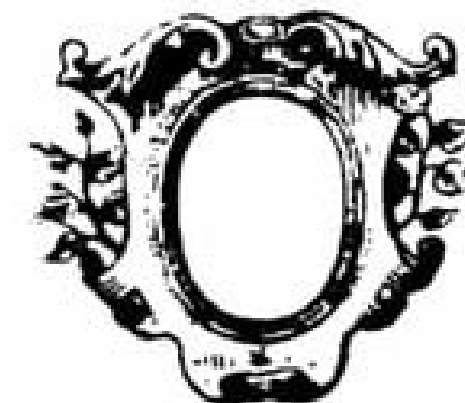
ŚRÓDMIEJSKI OŚRODEK KULTURY

Śródmiejski Ośrodek Kultury w ramach swej działalności organizował spotkania literackie, z aktorami, muzykami, dziennikarzami, podróżnikami oraz koncerty, wykłady i spektakle. Prowadzone były także kursy artystyczne: rysunku i malarstwa, aranżacji wnętrz, historii sztuki, fotografii, wokalne, taneczne, teatralne, gitarowe, filmowe, dziennikarskie.

Śródmiejski Ośrodek Kultury był też siedzibą zespołów artystycznych. Pod patronatem instytucji działa m.in. Farafka, czyli wokально-aktorskie Studio Piosenki zapraszające na zajęcia małych i dorosłych fanów muzyki i sztuki aktorskiej.

Jak też Grupa Natyalaya, czyli zespół artystów promujących m.in. taniec indyjski, bollywoodzki i flamenco.

Działały tam też chóry: Joyful Voice, skupiony wokół muzyki gospel, Chór Hejnał z utworami muzyki klasycznej i zespół muzyki dawnej Canticum Novum.



**Śródmiejski
Ośrodek Kultury
w Krakowie**

W strukturze ŚOK działały:

- Klub „Kazimierz” (ul. Krakowska 13),
- Klub Muzyki Współczesnej „Malwa” (ul. Dobrego Pasterza 6),
- Klub „Strych” (ul. Masarska 14),
- Klub „Zaułek” (ul. Poselska 9),
- Ośrodek Dokumentacji i Inicjatyw Artystycznych "Piwnica pod Baranami" (ul. św. Tomasza 26).

KRAKOWSKIE FORUM KULTURY - OBECNIE

Od czerwca 2017 instytucja ta kontynuowała swoją działalność jako Krakowskie Forum Kultury.

KFK stawia na zaangażowanie szerokiej grupy wiekowej do udziału w upowszechnianiu kultury i sztuki oraz dba o edukację społeczeństwa w tym zakresie.

Oferta KFK jest bogata w aktywności pozwalające na edukację kulturalną dostępną dla wszystkich – od najmłodszych do seniorów. Każdy znajdzie odpowiednie dla siebie zajęcia lub propozycje kulturalne. Przy Mikołajskiej i w klubach odbywają się interesujące spotkania, koncerty, warsztaty, kursy, zajęcia plastyczne, rękodzielnicze oraz przedstawienia.

W dwóch galeriach – Sala z Widokiem i Galeria MIKO organizowane są wystawy malarstwa i fotografii.

KFK jest inicjatorem i organizatorem festiwalu Krakowskie Miniatury Teatralne, koncertów promenadowych w Altanie na Plantach. Corocznie organizuje dwa duże festiwale muzyki organowej - Międzynarodowy Festiwal Letnie Koncerty Organowe i Międzynarodowy Festiwal Zaduszki Organowe im. prof. Jana Jargonia. Organizuje również Odpust Emaus, Jarmark Świętojański, Noc Tańca, Noc Jazzu, Marsz Jamników.

KFK realizuje również wiele projektów okolicznościowych (np. koncert z okazji 80. urodzin Andrzeja Zaryckiego), a także znaczące przedsięwzięcia kulturalne, na które pozyskuje środki m.in. z programów MKiDN (jak szereg koncertów z okazji 200. urodzin Stanisława Moniuszki czy płyty i koncerty z cyklu „Muzyczny ślad Krakowa”, popularyzujące twórczość Zygmunta Koniecznego, Stanisława Radwana, Krzysztofa Pendereckiego i Andrzeja Zaryckiego).

KRAKOWSKIE FORUM KULTURY - OBECNIE

W **strukturze KFK** działają:

- Klub Strych (ul. Masarska 14)
- Klub Kazimierz (ul. Krakowska 13)
- Klub MALWA (ul. Dobrego Pasterza 6)
- Klub Olsza (ul. Stanisława ze Skalbmierza 7)
- Ośrodek Dokumentacji i Inicjatyw Artystycznych Piwnica pod Baranami (ul. św. Tomasza 26)

1.07.2025 doszło do połączenia Krakowskiego Forum Kultury z Ośrodkiem Kultury „Krakowiacy”, który stał się kolejnym - szóstym klubem KFK, działającym przy ul. Św. Gertrudy 4.

Z A Ł O Ż E N I A P R O J E K T O W E

DZIAŁANIA W RAMACH PROJEKTU

- ➡ prace budowlane wykonywane w obrębie budynku przy placu Matejki 11 w Krakowie
- ➡ wyposażenie budynku i zakup sprzętu
- ➡ dostosowanie obiektu do osób ze szczególnymi potrzebami
- ➡ podnoszenie kompetencji kadry
- ➡ opracowanie i wdrożenie nowej oferty edukacyjno-kulturalnej
- ➡ przewidywany okres realizacji projektu: **2026-2029**

NOWA SIEDZIBA KFK PRZY PLACU MATEJKI 11 W KRAKOWIE

1878 – Budowa szkoły według projektu Macieja Moraczewskiego (Urząd Budownictwa Miejskiego).

1939–1941 – Przebudowa wg projektu Fryderyka Wessely’ego.

- Od tyłu dobudowano aneksy, wyrównując bieg tylnej elewacji.
- Powstały dwie duże sale na każdej kondygnacji.

1958 – Rozbudowa wg dokumentacji Miastoprojektu:

- Nadbudowa o jedno piętro.
- Podpiwniczenie całego budynku, urządzenie schronu przeciwlotniczego z tunelem ewakuacyjnym.
- Nowe schody na 3. piętro, stropodach wentylowany.

Druga połowa XX w. – Drobne zmiany funkcjonalne wewnątrz.

Początek lat 90. – Dobudowa zagłębionej sali (suterena) z dostępem z piwnic.

- Sala ćwiczeń dla szkoły gastronomicznej.



Gmach szkoły wraz z budynkami sąsiednimi tworzy zwartą pierzeję zachodnią Placu Jana Matejki.

Budynek objęty opracowaniem, ze względu na posiadane wartości historyczne, urbanistyczne i architektoniczne figuruje w ewidencji zabytków województwa małopolskiego ponadto zlokalizowany jest w obrębie układu urbanistycznego Kleparza, wpisanego do rejestru zabytków oraz na obszarze historycznego zespołu miasta Krakowa uznanego za pomnik historii „Kraków –historyczny zespół miasta” zarządzeniem Prezydenta Rzeczypospolitej Polskiej z dnia 08.09.1994r. Obszar ten podlega ochronie w zakresie zasadniczych elementów rozplanowania i układu historycznego oraz charakteru i skali zabudowy.

NOWA SIEDZIBA KFK PRZY PLACU MATEJKI 11 W KRAKOWIE

- Gmach szkoły to solidna, w całości murowana konstrukcja z cegły, oparta na kamiennych fundamentach. Ma kształt zbliżony do prostokąta i **trzy pełne piętra**, a pod całą jego powierzchnią znajdują się **piwnice**. Dach jest jednospadowy, o niewielkim nachyleniu, kryty papą.
- **Wejście główne** znajduje się od strony Placu Matejki, w centralnej części elewacji. Prowadzi do sieni ze sklepieniami krzyżowymi, skąd schody kierują na wysoki parter. Dalej korytarz biegnie poprzecznie do osi budynku, a w tylnej części umieszczona jest główna klatka schodowa, wykonana z żelbetu, z lastrikowymi stopniami. Ten układ powtarza się na wyższych piętrach, w tym na dobudowanym w latach 50. trzecim piętrze.
- **Elewacja frontowa** jest ceglana, z kamiennymi detalami.
- **Elewacja tylna** od dziedzińca jest otynkowana, czterokondygnacyjna, z centralnym ryzalitem i prostokątnymi oknami różnej wielkości.
- Po południowej stronie dobudowano **salę dydaktyczną w poziomie piwnic**, dobrze oświetloną szerokimi, niskimi oknami. Nad nią znajduje się **taras**, na który można wejść stalowymi schodami z podwórza.



Dziś budynek zachowuje wiele ze swojego pierwotnego charakteru z końca XIX wieku, ale widać też zmiany wprowadzone podczas przebudów w XX wieku – m.in. nadbudowę o dodatkowe piętro, pełne podpiwniczenie oraz powojenne dobudówki.



KREATYWNE FORUM KULTURY - MATEJKI 11

MISJA

Naszą misją jest łączenie ludzi oraz tworzenie warunków do dialogu, współpracy poprzez prowadzenie działań w zakresie szeroko pojętej kultury, która wpływa na kształtowanie postaw, relacje między ludzkie. Wierzimy, że kultura powinna być blisko ludzi – odpowiadać na ich potrzeby, zapraszać do współtworzenia i być dostępna dla wszystkich, niezależnie od wieku, pochodzenia czy poziomu doświadczenia.

Dążymy do tego, aby kultura była przestrzenią otwartą, żywą i włączającą – miejscem, w którym rodzą się nowe idee, gdzie każdy może odnaleźć swój głos i wnieść coś wartościowego. Promujemy różnorodność, kreatywność i dialog międzykulturowy i międzypokoleniowy, budując mosty między tradycją, a współczesnością. W naszych działaniach stawiamy na autentyczne spotkania, wzmacnianie wspólnot lokalnych oraz rozwój wrażliwości społecznej i estetycznej.

Kreatywne Forum Kultury - Matejki 11, to nowoczesna, inspirująca otwarta przestrzeń kultury, która będzie bezpieczną przystanią dla każdego, kto przekroczy jej progi. Matejki 11 to miejsce, w którym dostępność spotka się z różnorodnością, a lokalność stanie się inspiracją do działania i tworzenia. To nie tylko kolejny dom kultury – to reaktor społecznej energii, generator twórczych idei i platforma dialogu, a także przyjazna i inkluzywna przystań, w której można spędzać czas samemu lub z przyjaciółmi, spotykać ludzi, pracować, rozwijać pasje i poczuć się „jak u siebie”.

To nowe miejsce na mapie kulturalnej Krakowa odpowiadać będzie koncepcji „miejsca trzeciego”, czyli otwartej przestrzeni, do której chętni udają się dla spędzenia wolnego czasu, rozrywki, relaksu, tworzenia, inspiracji oraz nawiązania relacji międzyludzkich czy wspólnych działań. Z powodzeniem można te miejsca nazwać „drugim domem”. Kreatywne Forum Kultury - Matejki 11 będzie miejscem, które łączyć będzie pokolenia, różne środowiska, mieszkańców i turystów. To miejsce, gdzie będzie można spędzić czas wolny, spotkać się z przyjaciółmi.

WIZJA

G Ł Ó W N E Z A Ł O Ż E N I A P R O J E K T O W E

Dokonanie adaptacji budynku na cele kulturalne poprzez:

- dostosowanie budynku dla osób ze szczególnymi potrzebami,
- zapewnienie odpowiednio wyposażonych sal do prób dla Klubu Krakowiacy,
- wykorzystanie dawnej ciastkarni do działań muzycznych,
- stworzenie profesjonalnej galerii sztuki,
- powiększenie ilości sal edukacyjno-warsztatowych na cele edukacyjne,
- zapewnienie powierzchni magazynowej,
- zaproponowanie nowych działań artystyczno-kulturalnych, które do tej pory nie mogły być realizowane, ze względu na brak odpowiedniego metrażu pomieszczeń.
- zapewnienie funkcjonalnych pomieszczeń biurowych,
- zapewnienie przestrzeni na pracownie dla artystów,
- zapewnienie miejsca na stałą współpracę dla NGO'sów.

KONCEPCJA ZAGOSPODAROWANIA BUDYNKU

KREATYWNE FORUM KULTURY - MATEJKI 11

**PIWNICE | 302,21 m²****POMIESZCZENIA:**

- sala prób muzycznych z zapleczem (szatnie, sanitariaty).
- pomieszczenia techniczne (m.in. węzeł cieplny, rozdzielnia elektryczna),
- magazyny i wydzielone pomieszczenie do segregacji odpadów,
- wyjście na podwórze i dostęp do dobudówki pod tarasem,
- planowane pogłębienie piwnic o ok. 50 cm.

W podziemiach budynku znajdzie się przestrzeń dla artystów oraz niezbędne zaplecze techniczne.

- Część artystyczna – sala prób muzycznych z szatniami i sanitariatami, przystosowana do pracy zespołów, muzyków i innych twórców.
- Część techniczna – pomieszczenia obsługujące cały budynek oraz wydzielone miejsce do segregacji odpadów.

Piwnice będą połączone zarówno z podwórzem, jak i z resztą budynku windą, co ułatwi transport sprzętu i zapewni wygodny dostęp.



PIWNICE | 302,21 m²

WIZUALIZACJE



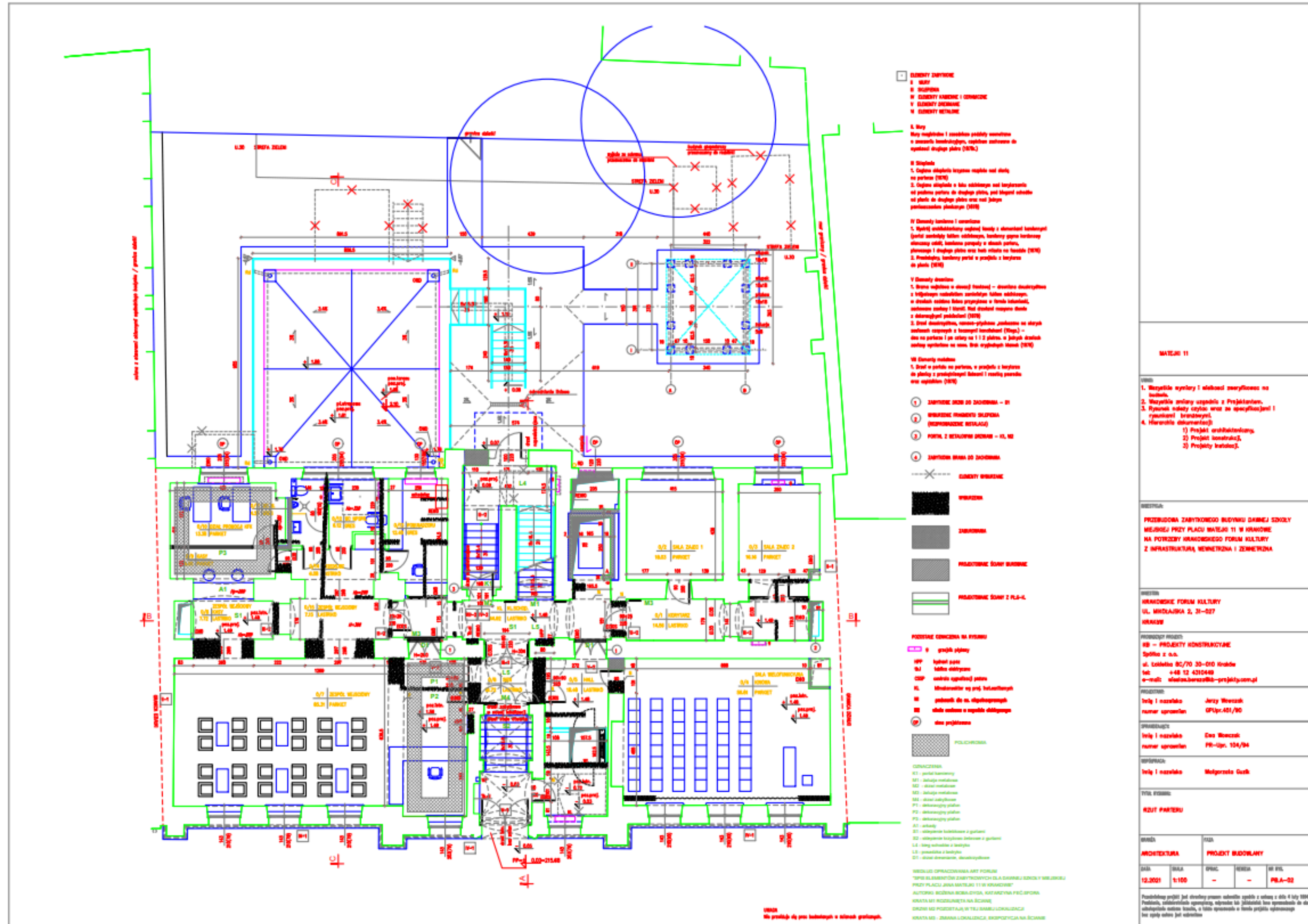
KREATYWNE FORUM KULTURY - MATEJKI 11

**PARTER | 299,45 m²****POMIESZCZENIA:**

- wielofunkcyjna strefa wejściowa: poczekalnia, recepcja, mobilna szatnia, miejsce na wystawy i wydarzenia,
- sanitariaty (w tym toaleta dla osób ze szczególnymi potrzebami),
- kasy,
- dwie sale zajęć,
- sala wielofunkcyjna,
- dział promocji,
- pomieszczenie nadzoru.

Przestrzeń otwarta dla wszystkich. Można tu po prostu wejść, usiąść, odpocząć, popracować przy kawie lub wziąć udział w otwartym spotkaniu czy wydarzeniu.

To także galeria, w której na co dzień prezentujemy twórczość lokalnych artystów – dostępna bez ograniczeń, dla każdego odwiedzającego.





PARTER | 299,45 m²

WIZUALIZACJE

KREATYWNE FORUM KULTURY - MATEJKI 11



KREATYWNE FORUM KULTURY - MATEJKI 11

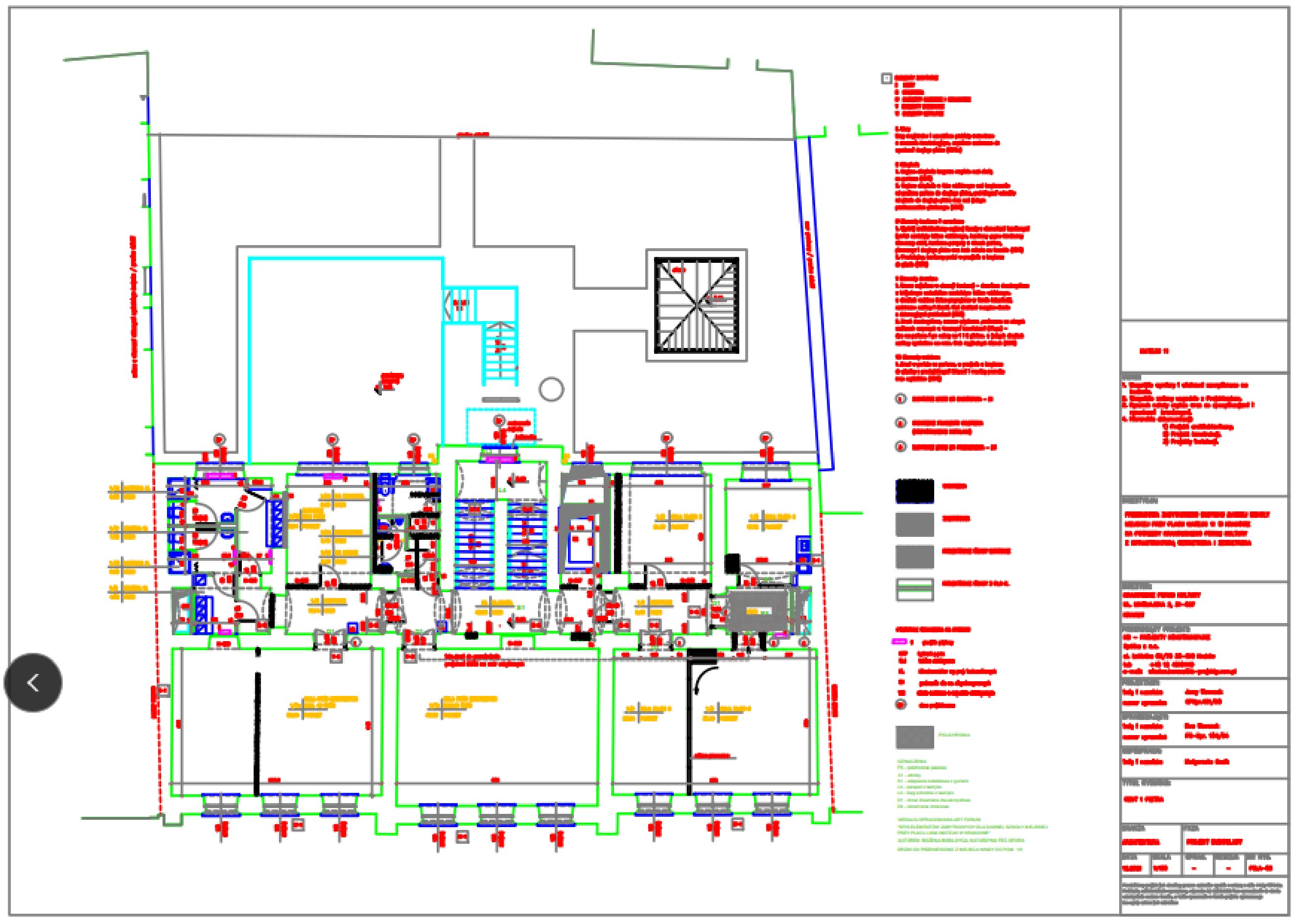


I PIĘTRO | 301,54 m²

POMIESZCZENIA:

- sala prób tanecznych z szatniami i sanitariatami (w tym toaleta dla osób ze szczególnymi potrzebami),
- pracownie i sale warsztatowe dla zajęć artystycznych, rękodzielniczych i edukacyjnych.

To serce codziennej twórczej aktywności. Znajdują się tu pracownie i sale warsztatowe, w których odbywają się zajęcia artystyczne, rękodzielnicze, edukacyjne i inne działania rozwijające pasje oraz umiejętności uczestników. To miejsce spotkań, nauki i wspólnego tworzenia.





I PIĘTRO | 301,54 m²

WIZUALIZACJE



KREATYWNE FORUM KULTURY - MATEJKI 11

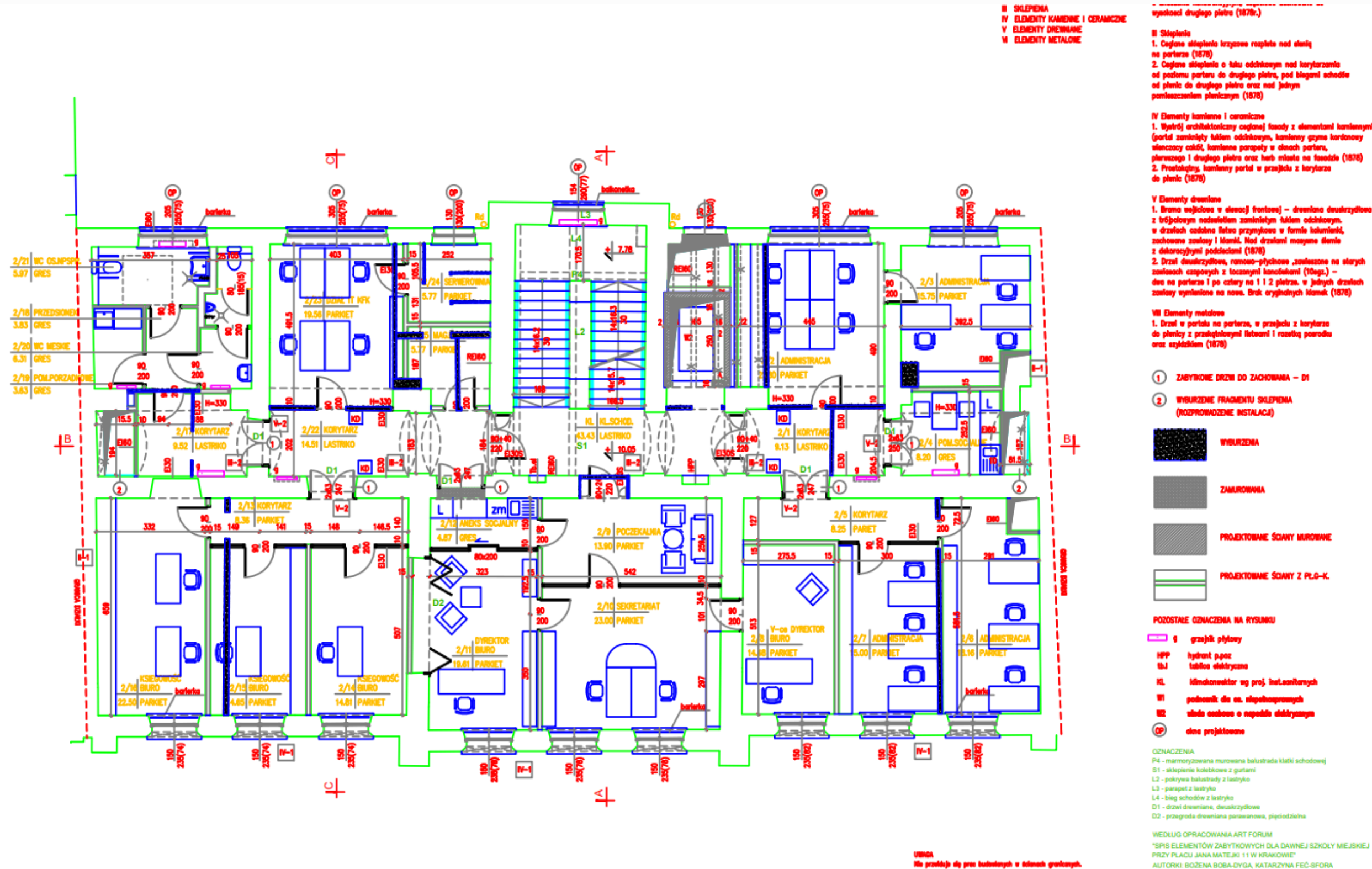
**II PIĘTRO | 309,15 m²****POMIESZCZENIA:**

- sanitariaty (w tym dla osób ze szczególnymi potrzebami),
- sale prób,
- sale warsztatowe.

Dynamiczna przestrzeń sceniczna i ruchowa. Znajduje się tu miejsce do prób i występów – dla teatru, tańca, komedii, muzyki i innych form ekspresji artystycznej. To piętro żyje wspólnym rytmem zespołowych działań twórczych i scenicznych poszukiwań.



KREATYWNE FORUM KULTURY - MATEJKI 11



MATEJKI 11

WZROK

- Wszystkie wymiary i wielkości zweryfikować na budowie.
- Wszystkie zmiany uzgodnić z Projektantem.
- Rysunek należy czytać wraz ze specyfikacjami i rysunkami branżowymi.
- Hierarchia dokumentacji:
 - Projekt architektoniczny,
 - Projekt konstrukcyjny,
 - Projekt instalacji.

WZROK

PRZEBUDOWA ZABYTKOWEGO BUDYNKU DAWNEJ SZKOŁY MIEJSKIEJ PRZY PLACU MATEJKI 11 W KRAKOWIE NA POTRZEBY KRAKOWSKIEGO FORUM KULTURY Z INFRASTRUKTURĄ WEWNĘTRZNA I ZEWNĘTRZNA

WZROK

KRAKOWSKIE FORUM KULTURY
UL. MIKOŁAJSKA 2, 31-027
KRAKÓW

PROJEKTOWY PRACOWNIA

KS – PROJEKTY KONSTRUKCYJNE
Spółka z o.o.
ul. Łokietka 8C/70 30-010 Kraków
tel: +48 12 4310449
e-mail: sleslaw.bereza@ks-projekty.com.pl

PROJEKTOWY

Imię i nazwisko Jerzy Wólczak
numer uprawnień GP/Up.451/90

OPRACOWAŁ

Imię i nazwisko Ewa Wólczak
numer uprawnień PR-Up. 104/94

OPRACOWAŁ

Imię i nazwisko Małgorzata Guzik

TYP RYSUNKU

RZUT 2 PIĘTRA

WZROK

ARCHITEKTURA

DATA

12.2019

SKALA

1:100

OPRAC.

REDAKT.

WZROK

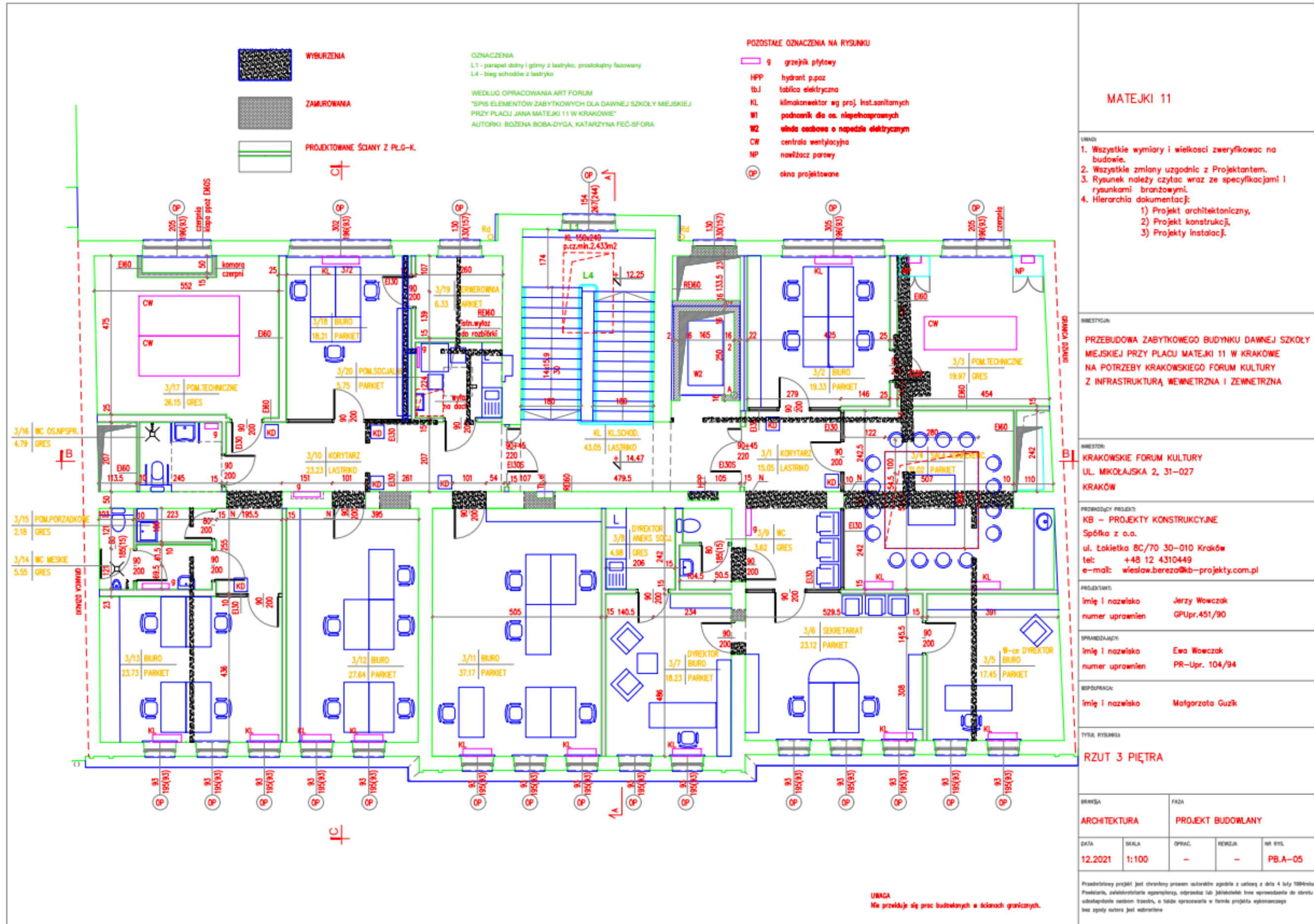
PROJEKT BUDOWLANY
PB.A-0

Proszę o uwagę! Jest to rysunek projektu architektonicznego, nie należy go wykorzystywać do celów innych niż określone w projekcie. Wszelkie zmiany należy zgłaszać do Projektanta. Wszelkie uwagi należy zgłaszać do Projektanta. Wszelkie uwagi należy zgłaszać do Projektanta.

KREATYWNE FORUM KULTURY - MATEJKI 11

**III PIĘTRO | 335,15 m²****POMIESZCZENIA:**

- pomieszczenia administracyjne i biurowe z zapleczem socjalnym, magazynami, sanitariatami,
- sala konferencyjna,
- pomieszczenia techniczne





III PIĘTRO | 309,15 m²

WIZUALIZACJE







ROZWIĄZANIA Z ZAKRESU DOSTĘPNOŚCI

Osoby z niepełnosprawnością wzroku, niewidomych, słabowidzących i głuchoniewidomych:

- sprzęt do audiodeskrypcji,
- system naprowadzający wizualny i dźwiękowy (zewnątrzny oraz wewnątrz budynków) z lokalizacją miejsca,
- plan tyflograficzny przestrzeni zewnętrzny i wewnętrzny,
- **elementy budowlane** (nakładki na schody, oznaczenia pionowe i poziome, ścieżki naprowadzające wewnątrzbudynkowe i zewnątrzbudynkowe, tablice brajlowskie i w czarnodruku - piktogramy, lekka rampa 2-częściowa składana wzdłuż i wszerz - przenośna rampa podjazdowa - pomoc w pokonywaniu stopni i przeszkód na wózku),
- możliwość ewakuacji poprzez zastosowanie dźwiękowych sygnałów alarmowych oraz odpowiednie przeszkolenie pracowników,
- dostosowanie materiałów edukacyjnych poprzez między innymi: odpowiednio powiększony druk, materiały dotykowe itp.,
- materiały graficzne (np. plakaty),
- dostępna strona internetowa i media społecznościowe (opisy alternatywne),
- odpowiednie doświetlenie sal, dla osób niedowidzących,
- zestaw lup cyfrowych do indywidualnego powiększania materiałów edukacyjnych.

ROZWIĄZANIA Z ZAKRESU DOSTĘPNOŚCI

Osoby z niepełnosprawnością intelektualną, z trudnościami komunikacyjnymi:

- sprzęt do audiodeskrpcji,
- system naprowadzający dźwiękowy i wizualny (zewnątrzny oraz wewnątrz budynków) z lokalizacją miejsca,
- plan tyflograficzny przestrzeni zewnętrzny,
- plan tyflograficzny przestrzeni wewnętrzny,
- mapa budynku z systemem dźwiękowym,
- słuchawki wygłuszające,
- zapewnienie asystencji w dotarciu do budynku, poruszaniu się w budynku oraz w zakresie uczestnictwa w ofercie edukacyjno-kulturalnej,
- teksty/ informacje w ETR lub języku prostym,
- miejsce wyciszenia,
- szkolenie pracowników w zakresie potrzeb komunikacyjnych osób z niepełnosprawnością intelektualną.

ROZWIĄZANIA Z ZAKRESU DOSTĘPNOŚCI

Osoby z niepełnosprawnością słuchu, głuchych i słabosłyszących:

- pętla indukcyjna stała w sali wielofunkcyjnej,
- pętle indukcyjne przenośne (2 sztuki),
- system naprowadzający wizualny (zewnątrzny oraz wewnątrz budynków) z lokalizacją miejsca,
- możliwość ewakuacji poprzez zastosowanie wizualnych sygnałów alarmowych oraz odpowiednie przeszkolenie pracowników,
- tłumaczenie PJM na żywo, w trakcie zajęć, imprez itp.,
- aplikacja z tłumaczem PJM dostępna przy stanowisku recepcji / kas,
- aplikacja z tłumaczem PJM na stronie internetowej,
- **dostępność cyfrowa** – napisy w filmach + ważniejsze informacje tłumaczone na PJM i umieszczone na stronie www.

ROZWIĄZANIA Z ZAKRESU DOSTĘPNOŚCI

Osoby z niepełnosprawnością ruchu / osoby z czasowo ograniczoną sprawnością / inne osoby ze szczególnymi potrzebami w zakresie ruchu:

- system naprowadzający (zewnątrzny oraz wewnątrz budynków) z lokalizacją miejsca,
- krzesło ewakuacyjne,
- **elementy budowlane** (nakładki na schody, oznaczenia pionowe i poziome, ścieżki naprowadzające wewnątrzbudynkowe i zewnątrzbudynkowe, tablice brajlowskie i w czarnodruku - piktogramy, lekka rampa 2-częściowa składana wzdłuż i wszerz - przenośna rampa podjazdowa - pomoc w pokonywaniu stopni i przeszkód na wózku), winda / dźwig / podnośnik, odpowiednie poręcze, toalety dla OZN, odpowiednia szerokość wejść,
- zapewnienie asystencji w dotarciu do budynku, poruszaniu się w budynku oraz w zakresie uczestnictwa w ofercie kulturalnej,
- zapewnienie miejsc siedzących w budynku, podczas zajęć i wydarzeń,
- obniżone blaty kas / recepcji.

ROZWIĄZANIA Z ZAKRESU DOSTĘPNOŚCI

Osoby z zaburzeniami lub chorobami psychicznymi lub innymi szczególnymi potrzebami w obszarze czucia:

- system naprowadzający (zewnątrzny oraz wewnątrz budynków) z lokalizacją miejsca,
- słuchawki wygłuszające,
- przedprzewodnik,
- mapa sensoryczna budynku,
- miejsce do wyciszenia,
- zapewnienie asystencji w dotarciu do budynku, poruszaniu się w budynku oraz w zakresie uczestnictwa w ofercie kulturalnej
- materiały graficzne (np. plakaty),
- na uprzednim zgłoszeniu zapotrzebowania – dostosowanie oświetlenia i dźwięku,
- informacja o ewentualnych triggerach, np. podczas spektaklu teatralnego.

ROZWIĄZANIA Z ZAKRESU DOSTĘPNOŚCI

Dostępność cyfrowa:

- strona internetowa Krakowskiego Forum Kultury funkcjonuje zgodnie ze standardami W3C oraz WCAG2.1 w oparciu o mechanizmy ułatwiające osobom niepełnosprawnym dostęp do publikowanych treści,
- serwis jest w pełni rozpoznawalny przez programy czytające dla osób niewidomych Window-Eyes, JAWS czy NVDA,
- serwis jest wyposażony w mechanizmy ułatwiające przeglądanie treści przez osoby niedowidzące - zmiana wielkości czcionki, zmiana kontrastu,
- całość serwisu oparta jest na stylach CSS,
- serwis nie jest wyposażony w skróty klawiaturowe, które mogłyby wchodzić w konflikt z technologiami asystującymi (np. programy czytające), systemem lub aplikacjami użytkowników.

P L A N O W A N A O F E R T A **P R O G R A M O W A**



O F E R T A P R O G R A M O W A

Od maczanki do hamburgera

Cykl warsztatów i wykładów o tradycyjnej kuchni Krakowa. Uczestnicy poznają historyczne receptury i samodzielnie przyrządzają dawne dania pod okiem specjalistów. Zwieńczeniem każdego spotkania będzie wspólny posiłek.

Włoskie dziedzictwo artystyczne

Wykłady o wpływach włoskiej sztuki i architektury w Krakowie. Spotkania skierowane głównie do seniorów, prowadzone przez historyków sztuki. Umożliwią lepsze zrozumienie lokalnego dziedzictwa kulturowego.



OFERTA PROGRAMOWA

Babcine smaki

Warsztaty kulinarne z Kołem Gospodyń Wiejskich, uczące przygotowywania tradycyjnych dań z okolic Krakowa. Uczestnicy gotują z regionalnych produktów, poznając smaki dzieciństwa. Spotkania kończą się wspólną degustacją.

Зустріч з Україною (Spotkanie z Ukrainą)

Cykl wydarzeń przybliżających kulturę Ukrainy poprzez muzykę, sztukę, kuchnię i poezję. Projekt integruje lokalną społeczność z osobami pochodzenia ukraińskiego. Wydarzenia otwarte i dostępne dla wszystkich odbiorców.



O F E R T A P R O G R A M O W A

Komiksowanie

Warsztaty komiksowe dla dzieci i młodzieży z rysownikami i twórcami. Uczestnicy uczą się rysunku, narracji wizualnej i tworzenia własnych plansz. Tematy komiksów inspirowane są historią i legendami Krakowa.

Sztuka raz!

Cykl wystaw młodych artystów w przestrzeni kawiarni KFK. Prezentowane będą różne formy sztuki – od malarstwa po instalacje. Projekt wspiera debiutujących twórców i sprzyja spotkaniom z publicznością.



OFERTA PROGRAMOWA

ART. Lab

Interdyscyplinarne warsztaty artystyczne dla dzieci i młodzieży – od plastyki po graffiti. Każde spotkanie to nowa technika i okazja do eksperymentowania ze sztuką. Projekt wspiera rozwój kreatywności.

Otwarta scena KFK

Scena dla każdego, kto chce zaprezentować swoją twórczość: slam, stand-up, improwizacja, koncert. Wydarzenia są otwarte i integracyjne. Uczestnicy mogą występować, rywalizować lub po prostu być częścią publiczności.



O F E R T A P R O G R A M O W A

Konkurs piosenki aktorskiej

Konkurs z warsztatami dla młodzieży prowadzonymi przez artystów Piwnicy pod Baranami. Uczestnicy przygotowują własne interpretacje piosenek aktorskich. Laureaci wystąpią na scenie z profesjonalnymi artystami.

Programy mentoringowe i edukacyjne dla młodych twórców

Wsparcie twórcze dla młodych artystów w formie warsztatów i konsultacji z doświadczonymi mentorami. Celem jest pomoc w rozwoju kariery i prezentacji własnej twórczości. Spotkania o charakterze praktycznym i inspirującym.



O F E R T A P R O G R A M O W A

Mała Akademia Produkcji Dźwięku

Warsztaty muzyczne dla dzieci i młodzieży – od tworzenia beatów po miksowanie utworów. Uczestnicy poznają podstawy produkcji muzycznej. Zajęcia obejmują także rapowanie i występy na żywo.

Silent Disco w ogrodach KFK

Plenerowe silent disco z muzyką przez słuchawki – do wyboru m.in. muzyka popularna i ludowa. Uczestnicy tańczą w ciszy pod gołym niebem. Wydarzenie integrujące mieszkańców w nietypowej formie.



O F E R T A P R O G R A M O W A

ArtTalks

Nieformalne spotkania po angielsku o kulturze, sztuce i sprawach społecznych. Dyskusje inspirowane są muzyką, filmami i dziełami sztuki. Dla wszystkich chcących połączyć język angielski z tematami kultury.

Kronika Placu Matejki

Warsztaty literacko-dziennikarskie o historii placu i jego mieszkańcach. Uczestnicy tworzą reportaże i kroniki oparte na wywiadach, zdjęciach i własnych obserwacjach. Efektem będzie publikacja i/lub wystawa.



O F E R T A P R O G R A M O W A

Integracyjny teatr

Teatralne warsztaty semestralne dla dzieci i młodzieży z niepełnosprawnościami. Celem jest integracja i aktywizacja uczestników przez wspólne działania sceniczne. Każdy semestr zakończony jest pokazem spektaklu.

Festiwal sztuki dostępnej

Tydzień wydarzeń prezentujących twórczość artystów z niepełnosprawnościami: koncerty, wystawy, warsztaty. Festiwal ma charakter edukacyjny i integracyjny. Działania prowadzone są także online.



O F E R T A P R O G R A M O W A

Zabawy rzemiosłem

Cykliczne pracownie artystyczne uczące rzemiosła
– np. introligatorstwa, pracy z drewnem, druku.

Zajęcia prowadzą doświadczeni instruktorzy.

Warsztaty dostosowane są do potrzeb osób z
niepełnosprawnościami.

Technologia w służbie dostępności

Spotkania z artystami z niepełnosprawnością, którzy
pokazują jak tworzyć sztukę przy użyciu technologii.

Uczestnicy poznają narzędzia i testują je podczas
warsztatów. Projekt kierowany do dorosłych.



OFERTA PROGRAMOWA

SIGNAL – Głuchy koncert

Koncert z muzyką w Polskim Języku Migowym z udziałem artystów Głuchych i słyszących.

Dla niemigających dostępne będą napisy i wizualizacje. Wydarzenie transmitowane online i otwarte dla wszystkich.

Widzialni na ekranie

Letnie kino plenerowe prezentujące filmy o mniejszościach: queer, narodowych, etnicznych i osobach z niepełnosprawnościami. Po seansach odbywają się rozmowy z samorzecznikami. Pokazy są dostępne i otwarte.



O F E R T A P R O G R A M O W A

Kultura i natura!

Warsztaty artystyczne dla seniorów z użyciem naturalnych materiałów – np. liści, barwników roślinnych. Pojawia się także motyw kultury ludowej. Zajęcia prowadzą doświadczeni instruktorzy.

Sensoryczna sztuka

Zajęcia plastyczne dla dorosłych z naciskiem na stymulację sensoryczną. Tworzenie odbywa się za pomocą dłoni, stóp i naturalnych materiałów.



OFERTA PROGRAMOWA

Akademia klimatu

Projekt ekologiczny dla młodzieży – warsztaty, debaty i wystawy o zmianach klimatu. Uczestnicy poznają konkretne sposoby działania. Celem jest budowanie świadomości i odpowiedzialności klimatycznej.

Koncerty Ogrodowe

Letni cykl otwartych koncertów muzyki klasycznej, folkowej i jazzowej. Wydarzenia integrują mieszkańców i nawiązują do dawnej tradycji koncertów promenadowych.



O F E R T A P R O G R A M O W A

Nasze babcie były eko...

Spotkania międzypokoleniowe, podczas których seniorzy dzielą się wiedzą o dawnych rozwiązaniach ekologicznych. Dzieci i młodzież poznają praktyki sprzed „ery plastiku”. Projekt promuje ekonawyki.

Jestem eko, jestem w trendach

Spotkanie z projektantem mody upcyklingowej oraz warsztat personalizacji odzieży i dodatków dla dzieci i młodzieży. Uczestnicy poznają, jak modnie i ekologicznie wyróżnić się z tłumu. Projekt łączy styl z ekologią.



O F E R T A P R O G R A M O W A

Sąsiedzka strefa reuse

Kwartalne spotkania mieszkańców, którzy wymieniają się rzeczami codziennego użytku. Promocja drugiego obiegu i odpowiedzialnej konsumpcji. Wydarzenia budują sąsiedzkie relacje.

Olkuska Noc Teatru na bis

Powtórzenie spektaklu Grupy Teatralnej Glutaminian Sodu dla szerszej publiczności w Krakowie. Projekt umożliwia kolejne spotkanie z teatrem.

Muzyczna podróż

Klimatyczny koncert w wykonaniu zespołu wokально-instrumentalnego działającego przy Miejskim Ośrodku Kultury w Olkuszu muzyką rozrywkową, filmową i alternatywną.



OFERTA PROGRAMOWA

Pomaluj swój świat

Wydarzenie artystyczne, będące zwieńczeniem całorocznej pracy grupy malarstwa Olkuskiego Uniwersytetu Trzeciego Wieku. W ramach wernisażu zaprezentowane zostaną prace wykonane przez utalentowane uczestniczki zajęć plastycznych.

Letni salon muzyczny

Bezpłatne, kameralne koncerty muzyki etnicznej, folkowej i jazzowej w Zabierzowie i Kochanowie. Projekt kierowany do lokalnych melomanów.

Dance, dance, dance

Cykl warsztatów tanecznych dla młodzieży, prowadzonych przez profesjonalnego choreografa, zakończony występem scenicznym. Uczestnicy uczą się nowoczesnych choreografii i pracy z ciałem.



O F E R T A P R O G R A M O W A

Dni Wilna w Krakowie

Wydarzenie przybliżające kulturę Litwy: wystawy, koncerty, warsztaty i spotkania historyczne. Uczestnicy poznają wspólne wątki krakowsko-litewskie.

Rękodzieło ludowe

Międzypokoleniowe warsztaty rękodzieła prowadzone przez seniorki dla młodzieży. Celem jest zachowanie tradycyjnych umiejętności. Projekt promuje kulturę ludową.

Seniorzy w akcji

Spotkania integracyjne seniorów z Krakowa i uczestników Olkuskiego Uniwersytetu Trzeciego Wieku. W programie występ taneczny, animacje i dyskusje o aktywności społeczno-kulturalnej. Projekt buduje relacje i wymianę doświadczeń.

ODBIORCY OFERTY PROGRAMOWEJ

- **Spółeczność lokalna miasta Krakowa**
- **Turyści krajowi i zagraniczni**
- **Profesjonalni artyści i twórcy**
- **Seniorzy**
- **Rodziny z dziećmi**
- **Mniejszości narodowe**
- **Dzieci i młodzież**
- **Edukatorzy**
- **Miłośnicy kultury i sztuki**
- **Odbiorcy ze szczególnymi potrzebami**
- **Aktywiści społeczni**



FORMULARZ UZUPEŁNIAJĄCY KONSULTACJE SPOŁECZNE





D Z I Ę K U J E M Y Z A U W A G Ę